

Les os et le squelette



Les sortes d'os

Les sortes d'os sont les os courts, les os longs et les os plats.

Les os courts sont les os comme les vertèbres et les os du poignet.

Les os longs sont les os des bras et des jambes.

Les os plats sont l'omoplate et les os du crâne.

Les os sont durs et résistants mais ils peuvent se casser. Alors, ils se ressoudent lentement.

Les os et le squelette



..... sont les os courts, les os longs et les os plats.

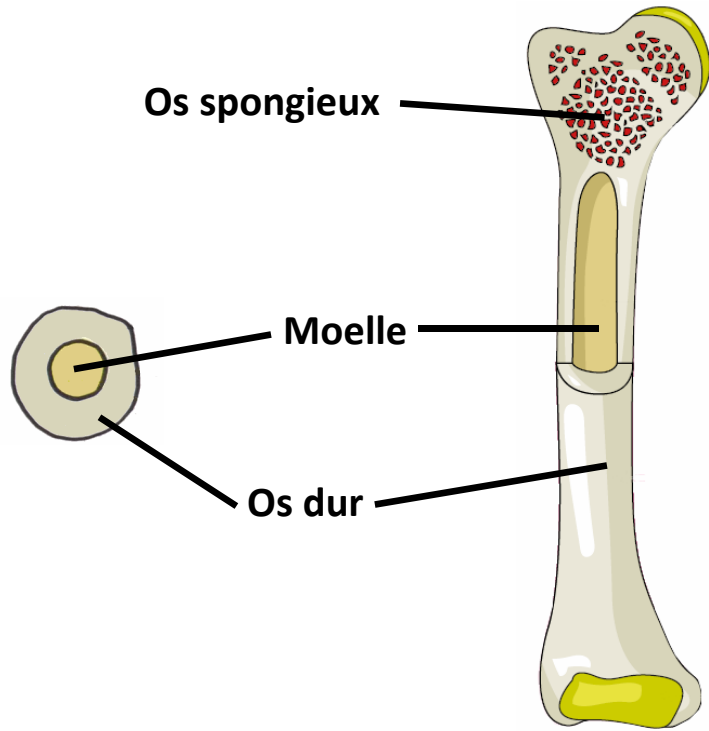
Les os courts sont les os comme les vertèbres et les os du poignet.

Les os longs sont les os des bras et des jambes.

Les os plats sont l'omoplate et les os du crâne.

Les os sont durs et résistants mais ils peuvent se casser. Alors, ils se ressoudent lentement.

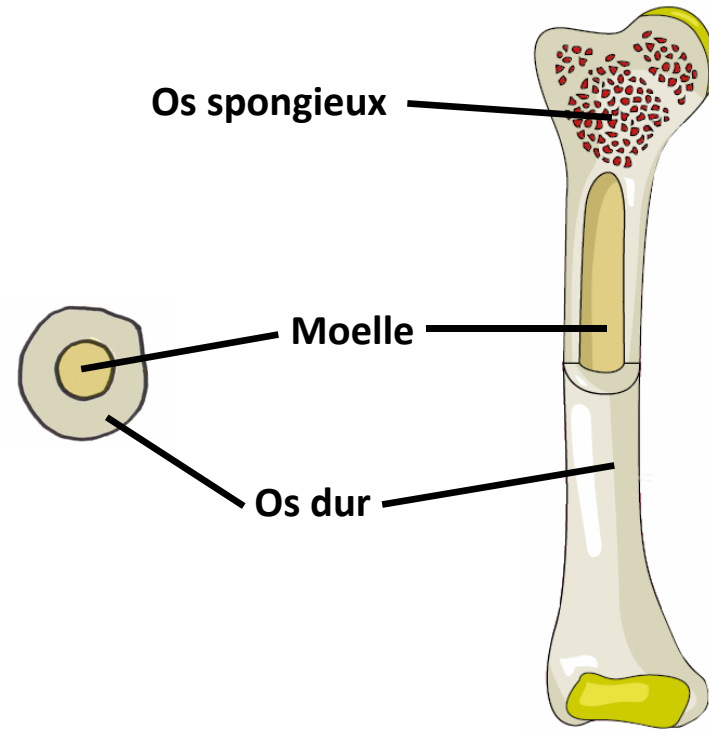
Les os et le squelette



Constitution de l'os long

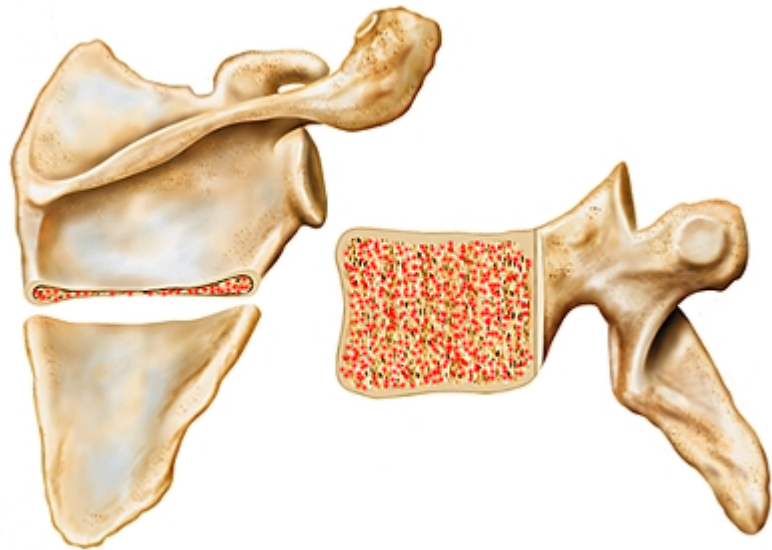
Constitution de l'os long : un os allongé est formé au milieu d'une sorte de tuyau d'os dur (le corps de l'os) entourant la moelle qui est une matière molle, jaunâtre et d'aspect grasseux ; à ses extrémités (têtes de l'os), il est formé d'os spongieux. L'os est dit spongieux car il est formé de cavités, comme une éponge, qui sont remplies de moelle rouge.

Les os et le squelette



..... : un os allongé est formé au milieu d'une sorte de tuyau d'os dur (le corps de l'os) entourant la moelle qui est une matière molle, jaunâtre et d'aspect grasseux ; à ses extrémités (têtes de l'os), il est formé d'os spongieux. L'os est dit spongieux car il est formé de cavités, comme une éponge, qui sont remplies de moelle rouge.

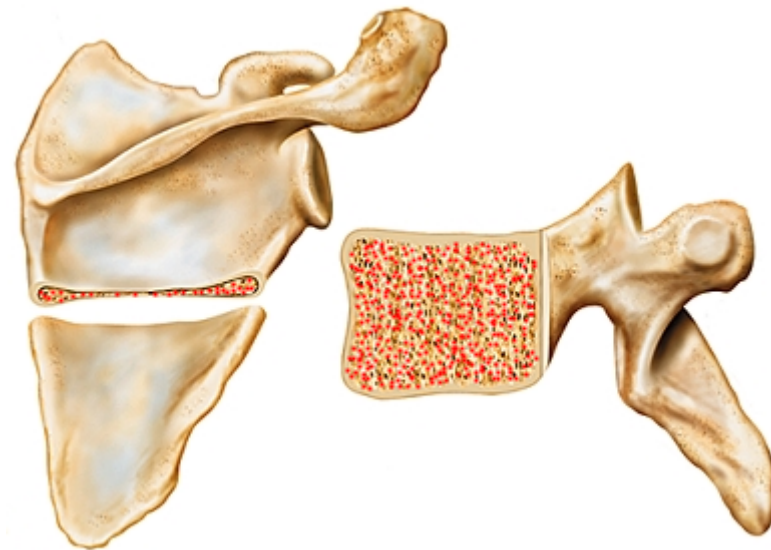
Les os et le squelette



Constitution de l'os court et de l'os plat

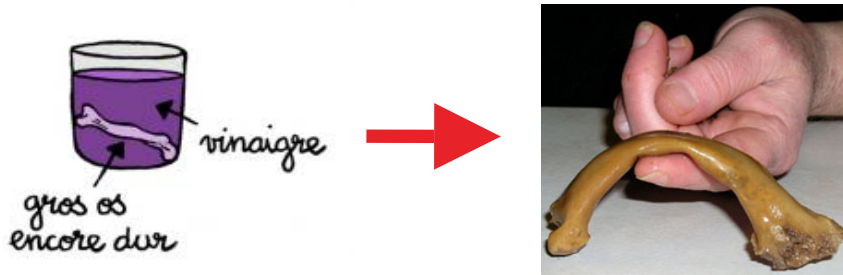
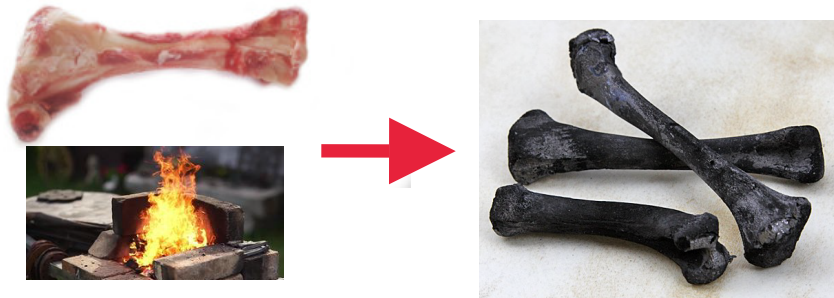
Constitution de l'os court et de l'os plat : l'os court et l'os plat sont constitués, à l'extérieur, d'os dur et, à l'intérieur, uniquement d'os spongieux, cavités remplis de moelle rouge.

Les os et le squelette



..... : l'os court et l'os plat sont constitués, à l'extérieur, d'os dur et, à l'intérieur, uniquement d'os spongieux, cavités remplis de moelle rouge.

Les os et le squelette



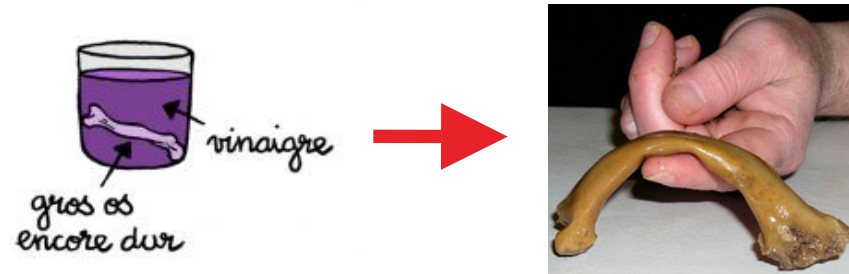
L'os est formé d'osséine et de minéraux

Si l'on brûle des os pendant plusieurs heures, la partie molle, l'osséine, disparaît, elle brûle. Il reste la partie dure de l'os qui est minérale. L'os conserve sa forme mais il est très fragile.

Si l'on met un os dans un verre d'acide chlorhydrique ou de vinaigre fort, au bout de plusieurs jours, il se ramollit et devient flexible. La partie minérale s'est dissoute. Il reste la partie vivante de l'os : l'osséine.

L'os est formé d'osséine et de minéraux.

Les os et le squelette



Si l'on brûle des os pendant plusieurs heures, la partie molle, l'osséine, disparaît, elle brûle. Il reste la partie dure de l'os qui est minérale. L'os conserve sa forme mais il est très fragile.

Si l'on met un os dans un verre d'acide chlorhydrique ou de vinaigre fort, au bout de plusieurs jours, il se ramollit et devient flexible. La partie minérale s'est dissoute. Il reste la partie vivante de l'os : l'osséine.

.....

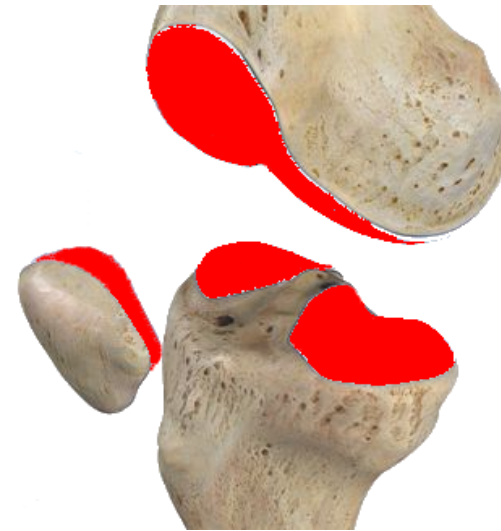
Les os et le squelette



Le cartilage

Le cartilage est la partie qui recouvre la tête des os. Cette une couche dure, blanche, lisse et élastique qui rend l'os glissant au niveau des articulations.

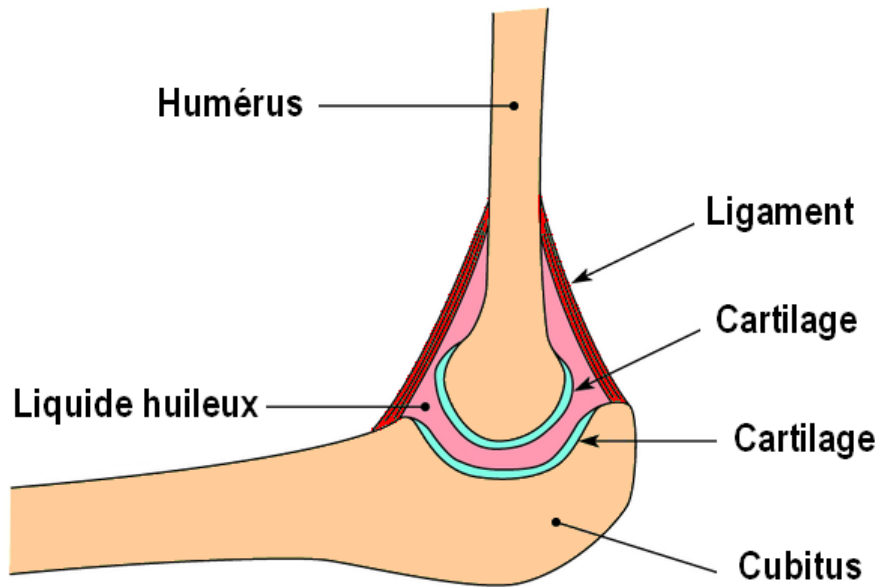
Les os et le squelette



..... est la partie qui recouvre la tête des os. Cette une couche dure, blanche, élastique qui rend l'os glissant au niveau des articulations.

Les os et le squelette

L'articulation du coude



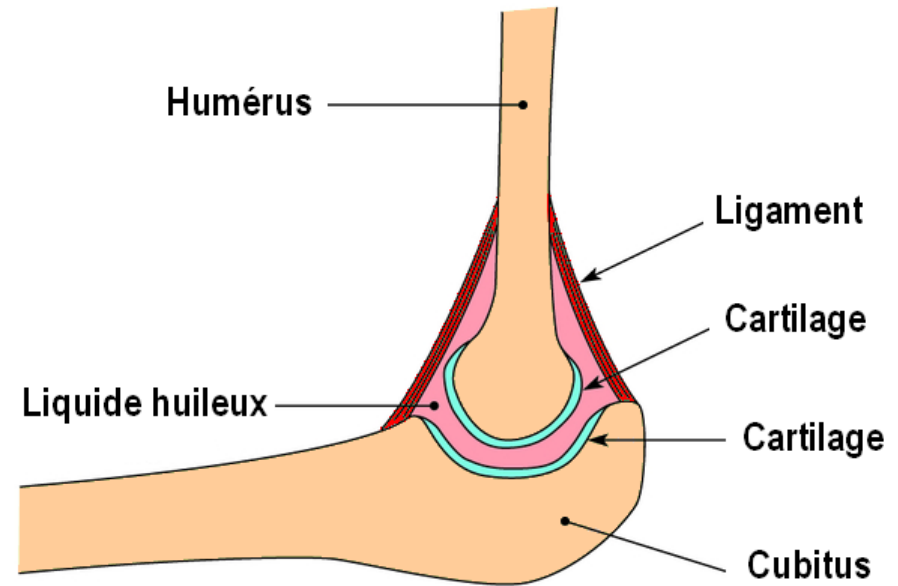
Les articulations

Les articulations sont les endroits où les extrémités des os mobiles s'articulent, grâce auxquels le corps peut bouger.

Le mouvement se fait grâce au cartilage et au liquide huileux. Les os sont reliés et tenus par des ligaments.

Les os et le squelette

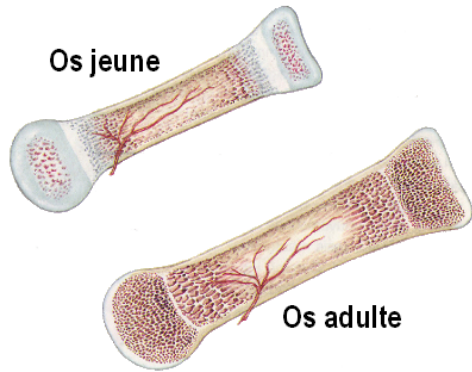
L'articulation du coude



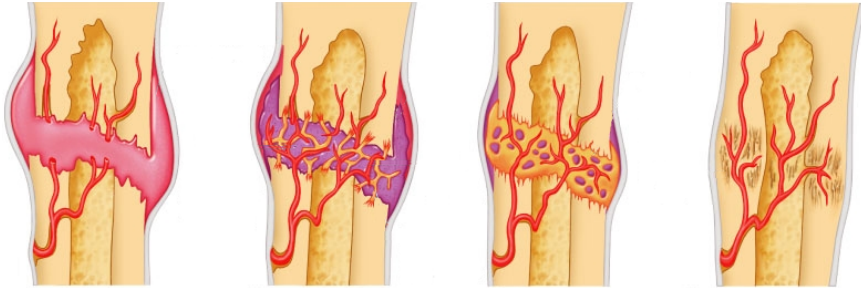
..... sont les endroits où les extrémités des os mobiles s'articulent, grâce auxquels le corps peut bouger.

Le mouvement se fait grâce au cartilage et au liquide huileux. Les os sont reliés et tenus par des ligaments.

Les os et le squelette



L'os se répare



L'os est vivant

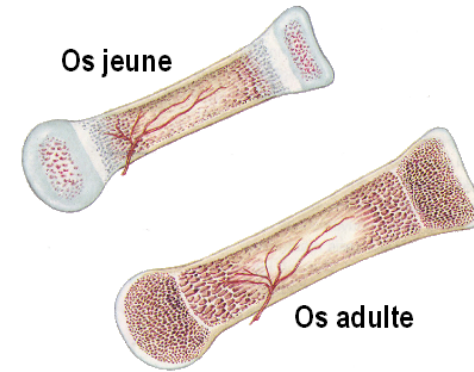
L'os grandit depuis la conception de l'enfant jusqu'à ce qu'il ait atteint sa taille adulte.

L'os se renouvelle tout au long de la vie.

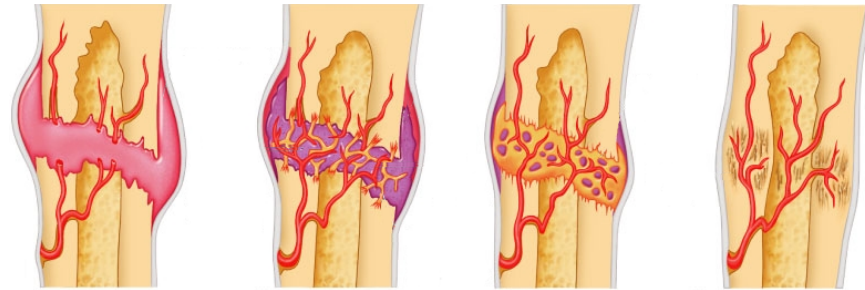
L'os, s'il est fracturé, se répare en se ressoudant lentement.

L'os est vivant.

Les os et le squelette



L'os se répare



L'os grandit depuis la conception de l'enfant jusqu'à ce qu'il ait atteint sa taille adulte.

L'os se renouvelle tout au long de la vie.

L'os, s'il est fracturé, se répare en se ressoudant lentement.

.....

Les os et le squelette



La moelle rouge

La moelle rouge occupe toutes les cavités de l'os spongieux.

Son rôle est de fabriquer les cellules du sang. Elle produit chaque jour 100 à 150 milliards de globules rouges et 1 à 30 milliards de globules blancs.

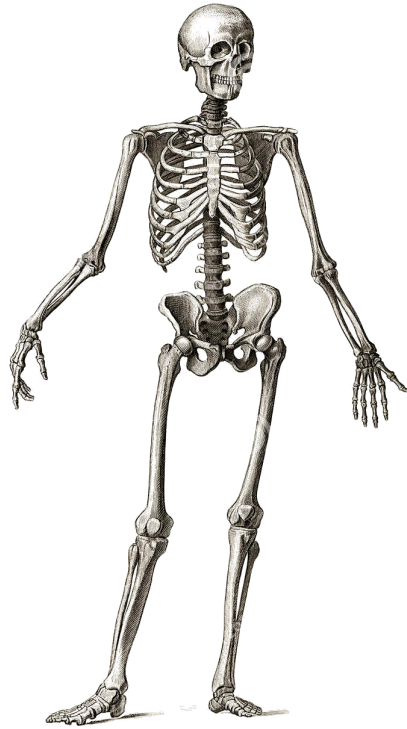
Les os et le squelette



..... occupe toutes les cavités de l'os spongieux.

Son rôle est de fabriquer les cellules du sang. Elle produit chaque jour 100 à 150 milliards de globules rouges et 1 à 30 milliards de globules blancs.

Les os et le squelette

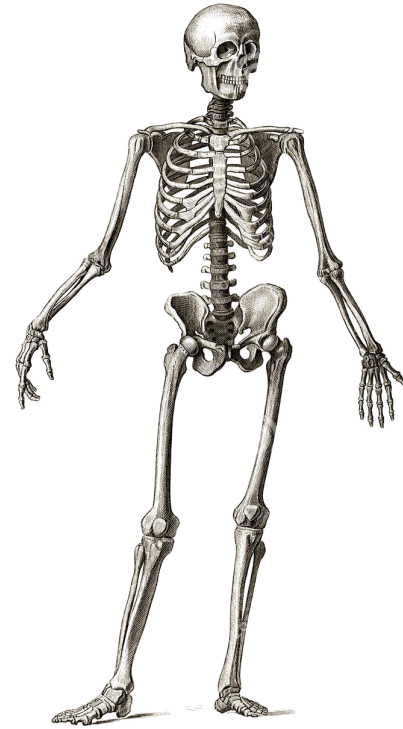


Le squelette

Le squelette est l'ensemble des os qui forment la charpente du corps. Nous avons 206 os dans le corps.

Le crâne protège le cerveau ; la cage thoracique protège le cœur et les poumons ; les vertèbres englobent et protègent la moelle épinière.

Les os et le squelette



..... est l'ensemble des os qui forment la charpente du corps. Nous avons 206 os dans le corps.

Le crâne protège le cerveau ; la cage thoracique protège le cœur et les poumons ; les vertèbres englobent et protègent la moelle épinière.